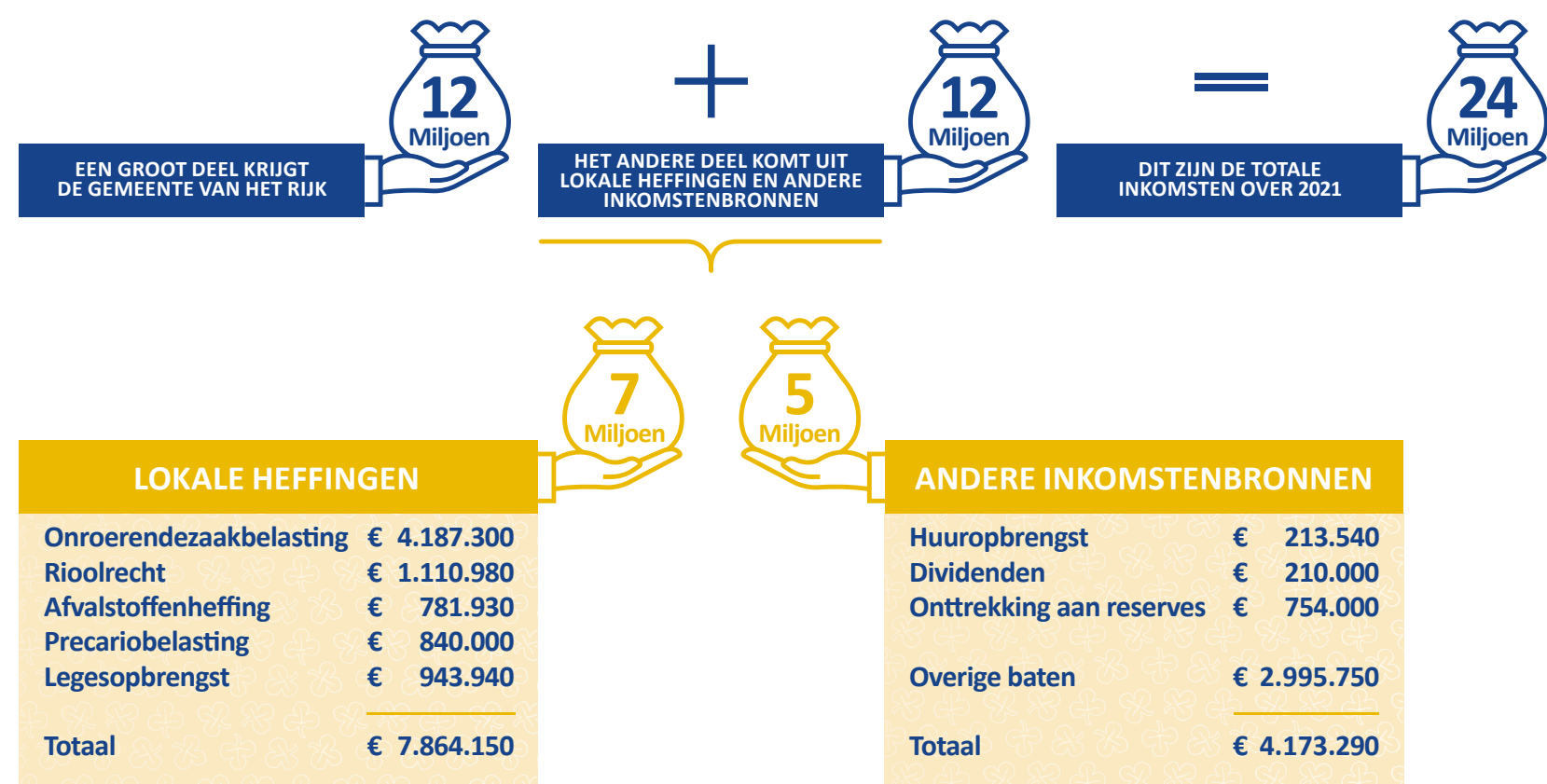


Begroting voor 2021 gemeente Zoeterwoude

Met trots presenteren wij u een sluitende begroting voor 2021. Op deze 2 pagina's laten wij u zien waar het geld vandaan komt en waar we het aan willen uitgeven. Een aantal programma's lichten we kort toe. De begroting is nog een voorstel van het college aan de gemeenteraad. Op donderdag 29 oktober bespreken we deze begroting tijdens de digitale tafeltjesmarkt. Op 12 november wordt de begroting behandeld in de raadsvergadering. U kunt beide vergaderingen digitaal bijwonen. Kijk voor meer info op zoeterwoude.nl/raadsvergadering.

Waar komt het geld vandaan?



SOCIALE VOORZIENINGEN

Als gemeente voelen we ons mede verantwoordelijk voor participatie, maatschappelijke ondersteuning, zorg en jeugd. Daarvoor werken we dichtbij de mensen en gaan we uit van hun eigen kracht. Waar nodig bieden we hulp aan onze inwoners. Dat doen we samen met onze partners binnen het sociale domein.

EEN GROENE LEEFOMGEVING

We versterken de groene leefomgeving en dragen zorg voor het behoud van het open agrarisch landschap. Wij ondersteunen agrarische ondernemers bij de verdere verduurzaming van de landbouw en werken aan een klimaatbestendige Rijndijk. Bij de verbreding van de A4, de Effenbaan en bedrijventerrein Grote Polder werken we aan biodiversiteit en een bijvriendelijke inrichting. Op het gebied van recreatie en spelen werken we door aan de kwaliteit van onze voorzieningen en investeren we in duurzaam beheer. Via de nieuwe website ontdekzoeterwoude.nl brengen we de mooiste plekjes in en rond Zoeterwoude onder de aandacht.

VOLKSGEZONDHEID EN MILIEU

We investeren in een duurzame, veilige en gezonde leefomgeving. Daarbij streven we naar een top-20 plaats in de lijst van meest duurzame gemeenten. In projecten als Margrietstraat en Julianapark investeren wij in klimaatadaptieve maatregelen. Daarmee bereiden we ons voor op de risico's van extreem weer door klimaatverandering. Op het gebied van de energietransitie gaan we de uitdaging aan. Een enorme opgave, waarin we de inwoners en ondernemers vanaf de start betrekken. Deze rol pakken we ook in regionaal verband op.

BESTUUR DIENSTVERLENING EN COMMUNICATIE

Wij staan voor 'zelfbewust' en 'zelfstandig'. Daarin zijn we transparant. We steken veel energie in goede communicatie met onze inwoners en ondernemers. In 2021 doen we weer een burger- en ondernemerspeiling en komt er een nieuwe website. Goed bestuur stopt niet bij de gemeentegrenzen. We werken dus nauw samen met de partners in de regio.

WAT BETAALT U IN 2021 AAN LOKALE HEFFINGEN

| | | |
|--|-----------|---------|
| AFVALSTOFFENHEFFING | | |
| ● Vast deel per huishouden | (in 2020) | € 172 * |
| ● De gemiddelde variabele kosten per huishouden (gelijk aan 2020) | | € 32 |
| <i>De kosten van restafval grote zak € 1,50 en een kleine € 0,75</i> | | |
| RIOOLHEFFING | | |
| ● Vast bedrag per perceel (gelijk aan 2020) | | € 260 |
| <i>De inkomsten uit de rioolheffing besteden we aan het in stand houden van het riool.</i> | | |
| ONROERENDEZAAKBELASTING (OZB) | | |
| ● Gemiddeld per huishouden/woning (was in 2020 € 364) | | € 409 |
| <i>In 2021 gaat de OZB omhoog omdat we investeren in voorzieningen zoals bijvoorbeeld de Bernardusschool en Sportpark Haasbroek.</i> | | |

* De gemeenteraad neemt eind dit jaar een besluit over de hoogte van het vaste deel van de afvalstoffenheffing voor 2021.

Wat betekent dat voor u het komend jaar

Het aantal inwoners van onze gemeente groeit de komende jaren met zo'n 35%. Door deze groei stijgen de inkomsten en zeker ook de uitgaven. Met spanning kijken we uit naar de ontwikkelingen rondom het coronavirus en de herverdeling van het gemeentefonds. We houden er rekening mee dat we fors minder geld zullen ontvangen. Eind van dit jaar verwachten we daar meer duidelijkheid over.

Waar gaan we het geld aan besteden?

| UITGAVEN | | PER INWONER |
|--|---------------------|----------------|
| Bestuur, Dienstverlening en Communicatie | € 1.247.000 | € 136 |
| Openbare Orde en Veiligheid | € 843.000 | € 92 |
| Een groene leefomgeving | € 903.000 | € 98 |
| Verkeer, Vervoer en Waterstaat | € 2.286.000 | € 249 |
| Economische Zaken | € 50.000 | € 5 |
| Cultuur, Sport en Recreatie | € 1.117.000 | € 122 |
| Sociale Voorzieningen | € 5.313.000 | € 578 |
| Volksgesondheid en Milieu | € 3.748.000 | € 408 |
| Onderwijs | € 592.000 | € 64 |
| Ruimtelijke Ordening en Volkshuisvesting | € 2.166.000 | € 236 |
| Overhead | € 4.725.000 | € 514 |
| Dekkingsmiddelen en onvoorzien | € 569.000 | € 62 |
| Storting in reserves | € 337.000 | € 37 |
| Resultaat | € 117.000 | € 13 |
| Totaal uitgaven 2020 | € 24.013.000 | € 2.614 |

HET INWONER AANTAL VAN ONZE GEMEENTE SCHATTEN WE PER 01-01-2021 OP 9.185 PERSONEN

OVERHEAD

We hebben een sterke, betrokken organisatie. Met zo'n 80 ambtenaren in het gemeentehuis en bij de algemene dienst werken we aan het realiseren van onze ambities. De kwaliteit van onze buitenruimte blijft ons visitekaartje. Ook besteden we veel energie aan de doorontwikkeling van onze bedrijfsvoering en de dienstverlening met onze regionale collega's bij Servicepunt71.

VERKEER, VERVOER EN WATERSTAAT

We gaan aan de slag met de herinrichting van de Noordbuurtseweg. Als de inrichting van de openbare ruimte in Bloemenweide-Noord klaar is vervangen we de beschoeiing. Dat doen we ook nog op een aantal andere locaties. Verder pakken we op een aantal plekken de parkeerproblemen aan.

OPENBARE ORDE EN VEILIGHEID

Zoeterwoude is een veilige gemeente en we doen er alles aan om dit zo te houden. Naast fysieke en sociale veiligheid besteden we ook veel aandacht aan (digitale) privacy en informatiebeveiliging. Dit doen wij binnen de regionale samenwerking en de verplichting volgens de Europese Algemene Verordening Gegevensbescherming (AVG).

ONDERWIJS

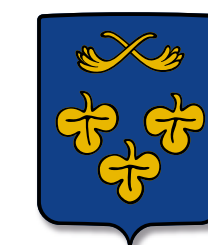
We dragen zorg voor passend onderwijs. We spelen in op nieuwe ontwikkelingen en werken op dat vlak samen met de Leidse regio en in Holland Rijnland. We realiseren extra ruimte voor het groeiend aantal leerlingen. We bouwen (nood)lokalen bij het Avontuur en bereiden de nieuwbouw voor van de Bernardusschool.

ECONOMISCHE ZAKEN

We stimuleren het ondernemersklimaat in de gemeente en in de regio. We houden een ondernemerspeiling en halen daarmee verbeterpunten voor onze communicatie en dienstverlening op. We werken aan een toekomstbestendig centrum in Zoeterwoude-Dorp. Ook werken we regionaal samen. Ondernemen stopt niet bij de gemeentegrenzen.

CULTUUR, SPORT EN RECREATIE

Zoeterwoude kent veel voorzieningen op het gebied van cultuur, sport en recreatie. We geven subsidies aan onder andere de bibliotheken, programma's tegen laaggeletterdheid, cultuurprogramma's en we investeren in ons zwembad en de sportvelden. Ook hebben we de website zoeterwoude.buurbook.nl waar vraag en aanbod van activiteiten samenkomen. Een combinatiefunctionaris werkt samen de verenigingen aan de uitvoering van het sportakkoord.



gemeente
Zoeterwoude

Noordbuurtseweg 27, 2381 ET Zoeterwoude