

Resultaten Onderzoek Omgevingsvisie

Tussen 7 juli en 1 augustus 2021 deed jij mee met een onderzoek voor de omgevingsvisie van de gemeente Zoeterwoude. We vroegen hoe je het nu vindt gaan in Zoeterwoude. En naar jouw wensen en aandachtspunten voor de toekomst.

Bedankt voor je deelname!

In totaal vulden 360 inwoners de vragenlijst in. Dat betekent dat we met een betrouwbaarheid van 95% uitspraken kunnen doen over alle inwoners van Zoeterwoude.

In deze samenvatting delen we graag de belangrijkste resultaten. Het hele rapport is te bekijken op www.zoeterwoudedenktmee.nl.

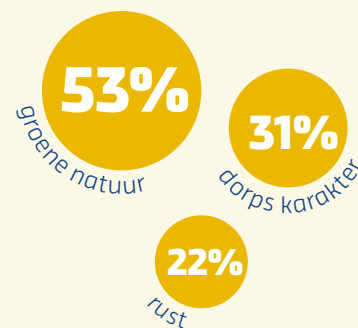


Movementem
Onderzoek | Advisering | Procesbegeleiding

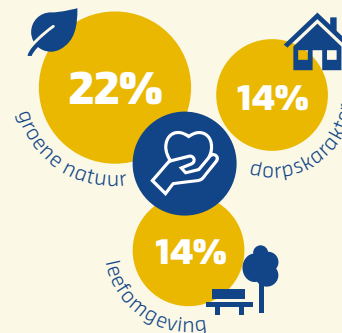


1 Wat kenmerkt Zoeterwoude?

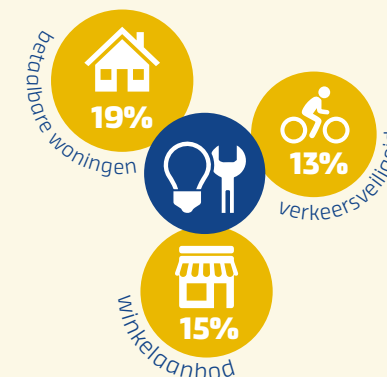
Welke drie woorden komen als eerste in je op als je aan Zoeterwoude denkt?



Waarom vind jij Zoeterwoude om van te houden?

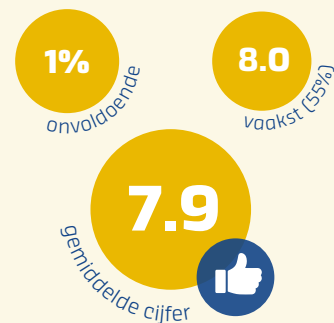


Wat kan er beter in Zoeterwoude?



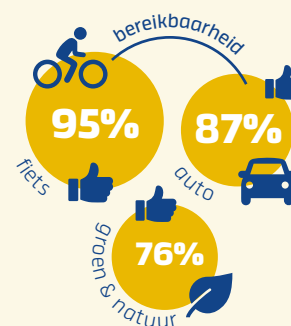
2 Hoe gaat het nu in Zoeterwoude?

Wat voor rapportcijfer geef je het wonen en leven in Zoeterwoude?

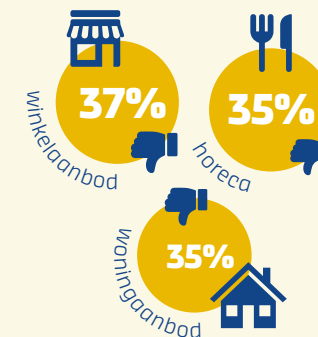


Hoe gaat het nu in Zoeterwoude als je kijkt naar de volgende onderwerpen?

De drie onderwerpen die het meest (zeer) goed gaan, zijn:



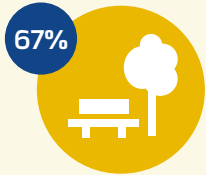
De drie onderwerpen die het meest (zeer) slecht gaan zijn:



3 Ons doel: een duurzame gemeente

Wat vind jij belangrijk voor een 'weids en groen Zoeterwoude'?

polderlandschap met zijn groene en open karakter



tot 35 jaar: 50%

65-74 jaar: 82%

Wat vind je belangrijk voor een 'ondernemend Zoeterwoude'?

actieve inwoners, verenigen en gemeente



tot 35 jaar: goede winkels, horeca en toeristische voorzieningen 57%

Wat vind je belangrijk bij 'sociaal Zoeterwoude'?

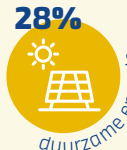
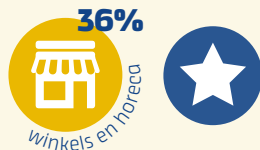
voldoende voorzieningen voor jong en oud



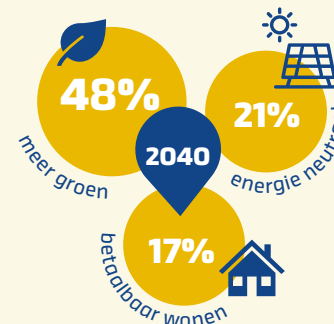
ouder dan 74: veel verbondenheid tussen mensen 47%

4 De toekomst van Zoeterwoude

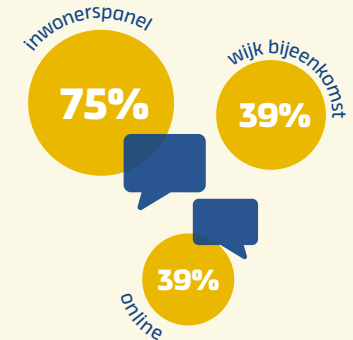
Aan welke onderwerpen moeten we in de toekomst meer aandacht besteden?



Als jij het mag zeggen: hoe ziet het wonen en leven in Zoeterwoude er dan uit in 2040?



Op welke manier wil jij de komende tijd meedenken over de omgevingsvisie?



Hoe verder?

De resultaten van dit onderzoek gebruikt de gemeente bij het opstellen van de omgevingsvisie.

De komende maanden vragen we jou nog twee keer om je mening
Want de omgevingsvisie maken we samen met inwoners en andere partijen in de gemeente. We verwachten dat de omgevingsvisie in de loop van 2022 klaar is.

Via de krant, sociale media en de website van de gemeente houden we je op de hoogte van hoe ver we met de omgevingsvisie zijn. Kijk voor meer informatie op www.zoeterwoude.nl/omgevingsvisie.