

UITVOERINGSPROJECT 'GROOTSCHALIGE OPWEK' DUURZAME ENERGIE

Het Programma Energietransitie kent een aantal uitvoeringsprojecten. Eén daarvan is het project 'Grootschalige Opwek'.

De ambitie uit het Regionale Energieakkoord om in 2050 energieneutraal te zijn is vertaald naar de RES 1.0. In de RES 1.0 is voor 2030 afgesproken dat we 1,05 TWh energie duurzaam opwekken. We doen dat vooral met zonnepanelen op grote daken, zonneparken en windturbines. Met name zonneparken en windparken kennen een complexe besluitvorming met veel belangen en betrokken partijen. Bovendien zijn dit projecten met een grote impact op de leefomgeving. Het project Grootschalige Opwek richt zich op deze opgave.

Opgave RES 1.0

Het doel in de RES 1.0 is om 0,25 TWh op te wekken met zon op grote daken en zon op land. Op dit moment is dat slechts 0,04 TWh.

Voor windturbines is het doel 0,89 TWh. Nu is dat nog maar 0,04 TWh.

Lokaal beleid

In het duurzaamheidsprogramma hebben wij als gemeente onszelf tot doel gesteld om in 2030 40% minder CO₂ uit te stoten.

Het realiseren van projecten met grootschalige opwek van duurzame energie draagt in grote mate bij aan het halen van dat doel. Een windturbine staat gelijk aan zo'n 6.000 ton CO₂-reductie per jaar of 0,015 TWh.

Doel Project Grootschalige Opwek

Veel duurzame energie opwekken
 Regionaal is de opgave voor duurzame energie groot. Niet alleen vanwege de hoeveelheid op te wekken energie, maar ook vanwege de grote maatschappelijke en ruimtelijke impact van projecten.

Zorgvuldige inpassing in Zoeterwoude
 Het project richt zich op zorgvuldige inpassing van initiatieven voor grootschalige opwek in Zoeterwoude. Inpassing heeft zowel landschappelijke als maatschappelijke gevolgen. Het is van belang het draagvlak te behouden.

Gemeente als regisseur bij initiatieven

Om de balans tussen (de belangen van) alle betrokken partijen te bewaken treedt de gemeente op als regisseur.

- Zorgvuldig ruimtelijk en maatschappelijk inpassen
- Zoeterwoude aantrekkelijk voor nieuwe initiatieven
- Draagvlak voor initiatieven bij inwoners en andere betrokken partijen

Voortgang project

Waar stonden we in 2019?

We waren net gestart met het opstellen van de RES. Het uitgangspunt was het regionale energieakkoord met een eerste doelstelling voor 2025: 2,5 petajoule (PJ) duurzaam opwekken (zon op daken (0,7PJ), zonneparken (1PJ) en wind (0,8PJ))

Wat hebben we gedaan?

Het doel voor 2025 is vertaald naar het RES-doel voor 2030. We hebben antwoord gegeven op de vraag hoeveel ruimte we nodig hebben voor wind- en zonneparken. Aan de hand van geformuleerde bouwstenen hebben we op de regionale kaart zoekgebieden aangewezen.

Waar staan we nu?

In de RES 1.0 staan de zoekgebieden. Nu maken we lokale keuzes over de wijze waarop wij bijdragen aan het regionale doel. Die keuzes gaan over de verhouding tussen zon en wind, voorkeuren voor zoekgebieden en de kaders waarbinnen zoekgebieden ingevuld mogen worden.

Werkwijze

Regio

Als onderdeel van het opstellen en actualiseren van de RES wordt regionaal afgestemd welke locaties wel en welke locaties niet in aanmerking kunnen komen voor grootschalige opwek. Dit gebeurt in de werkgroep Energie en Ruimte

Gemeente

Grootschalige opwek binnen Zoeterwoude kan alleen gerealiseerd worden als alle betrokken partijen handelen vanuit gedeelde waarden en met een zelfde visie. In het Platform grootschalige opwek brengen wij partijen bij elkaar. We bespreken rol- en taakverdeling van betrokken partijen. We informeren over lokale regionale en bovenregionale (bestuurlijke) besluiten.

Locatie

Bij concrete initiatieven wordt ingezoomd op de specifieke ruimtelijke en maatschappelijke inpassing. De mogelijkheden, onmogelijkheden en voorwaarden worden vastgelegd.

Afbakening

Geen zon op land

In Zoeterwoude is op dit moment geen maatschappelijk of bestuurlijk draagvlak voor het plaatsen van zonnepanelen op agrarische grond. Wij focussen bij grootschalige opwek daarom op zon op grote daken en windturbines.

Niet voor kleine initiatieven

Grootschalige opwek gaat over initiatieven van minimaal 15 kilowattpiek (kWp). Een particuliere windturbine of een dak met minder dan 50 panelen vallen niet onder dit project. Dit valt onder de besparingsdoelen van de RES.

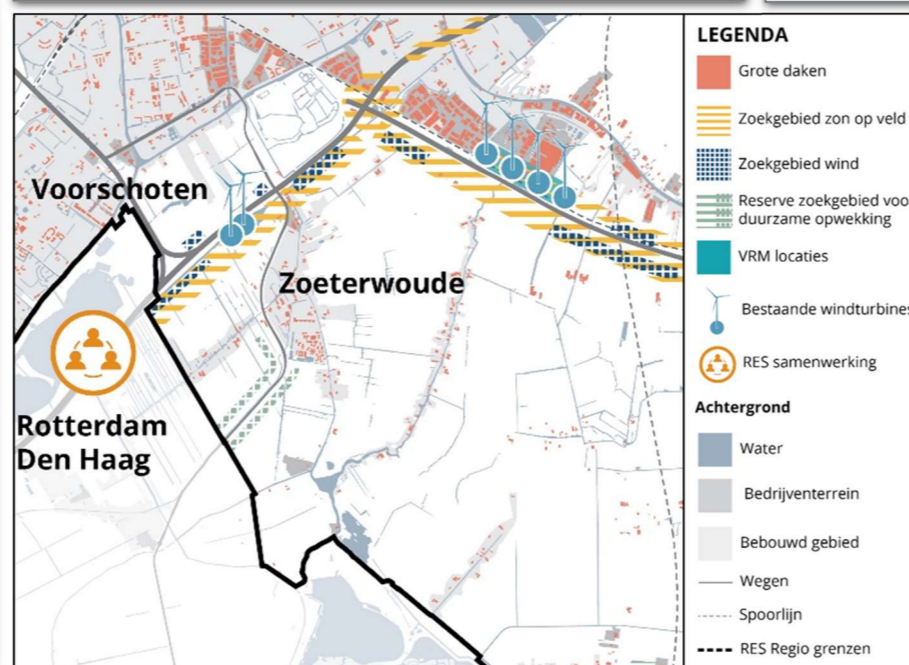
Platform Grootschalige opwek

Het platform komt eens in de 6 á 8 weken bij elkaar en bespreekt lokale, regionale en landelijke ontwikkelingen.

Partijen Platform

Partijen, die direct betrokken zijn bij initiatieven mogen deelnemen aan het platform:

- LTO afd. Rijn en Vlietlanden
- Agrarische natuurvereniging De Groene Klaver
- Energiecoöperatie Rijnland Energie
- Liander
- Prodeon en Eneco (huidige exploitanten)
- Nieuwe initiatiefnemer(s) windpark of zonnepark
- IX-zon (initiatiefnemer pilot-zonnepark)
- Heineken (grondeigenaar huidige windpark met uitbreidingswens)
- Grondeigenaren (huidige grondeigenaren windpark Papmeer en grondeigenaren van potentiële nieuwe wind- of zonneparken)
- Groener Zoeterwoude
- Zoeterwoude Duurzaam 2030



RES-zoekgebieden in Zoeterwoude

In de RES 1.0 zijn zoekgebieden opgenomen waar het vinden van locaties voor de RES-opgave het meest kansrijk is.

Uitgangspunt is zon zoveel mogelijk op dak. Zonneparken en windparken langs grote infrastructuur.

- Zon op grote daken, met name op bedrijfspanden.
- Zon en wind langs de A4 en N11.
- Reservezoekgebied langs de N206
- Twee bestaande locaties staan al in de Verordening Ruimte en Mobiliteit (VRM) van de provincie.