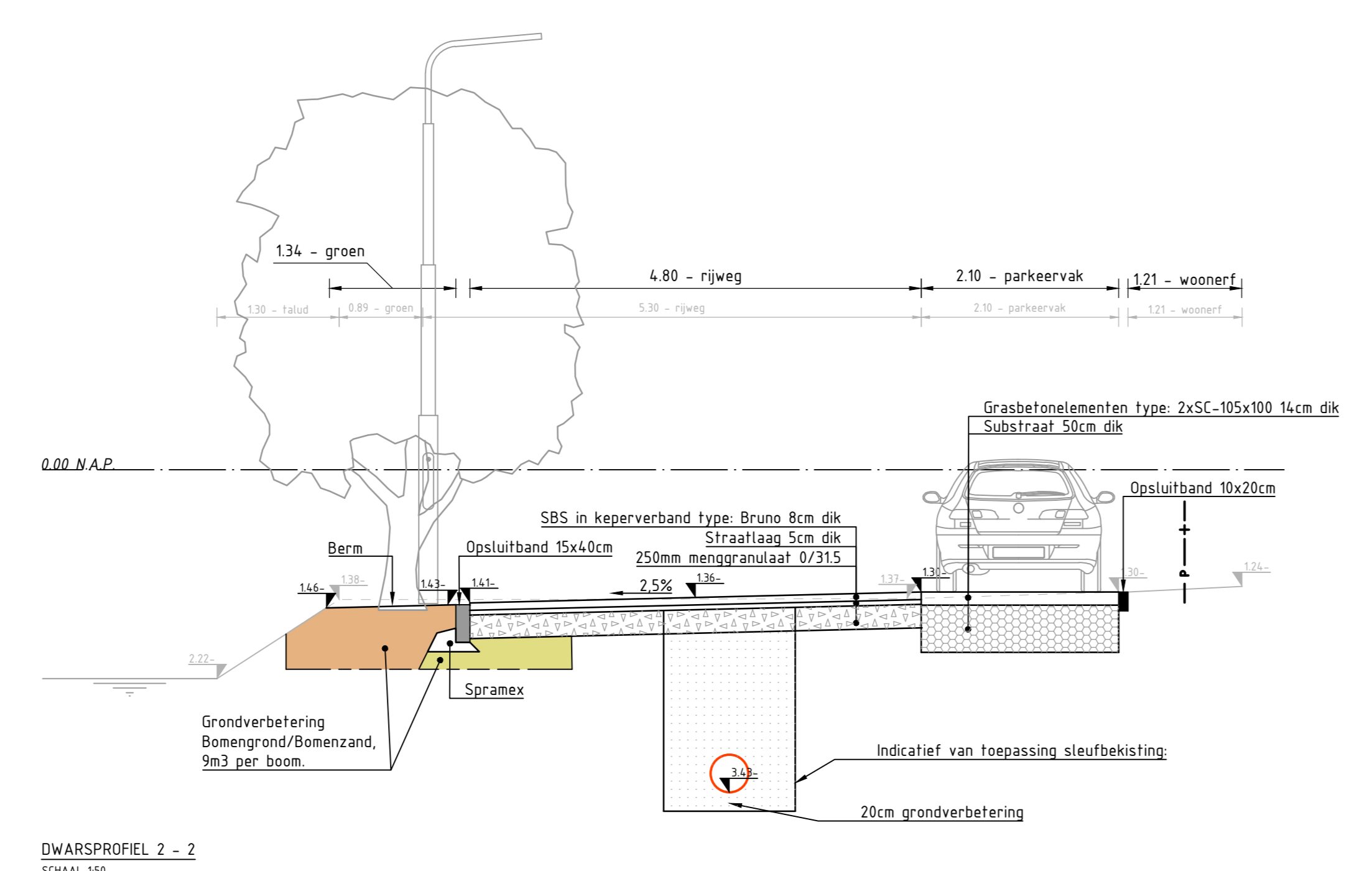
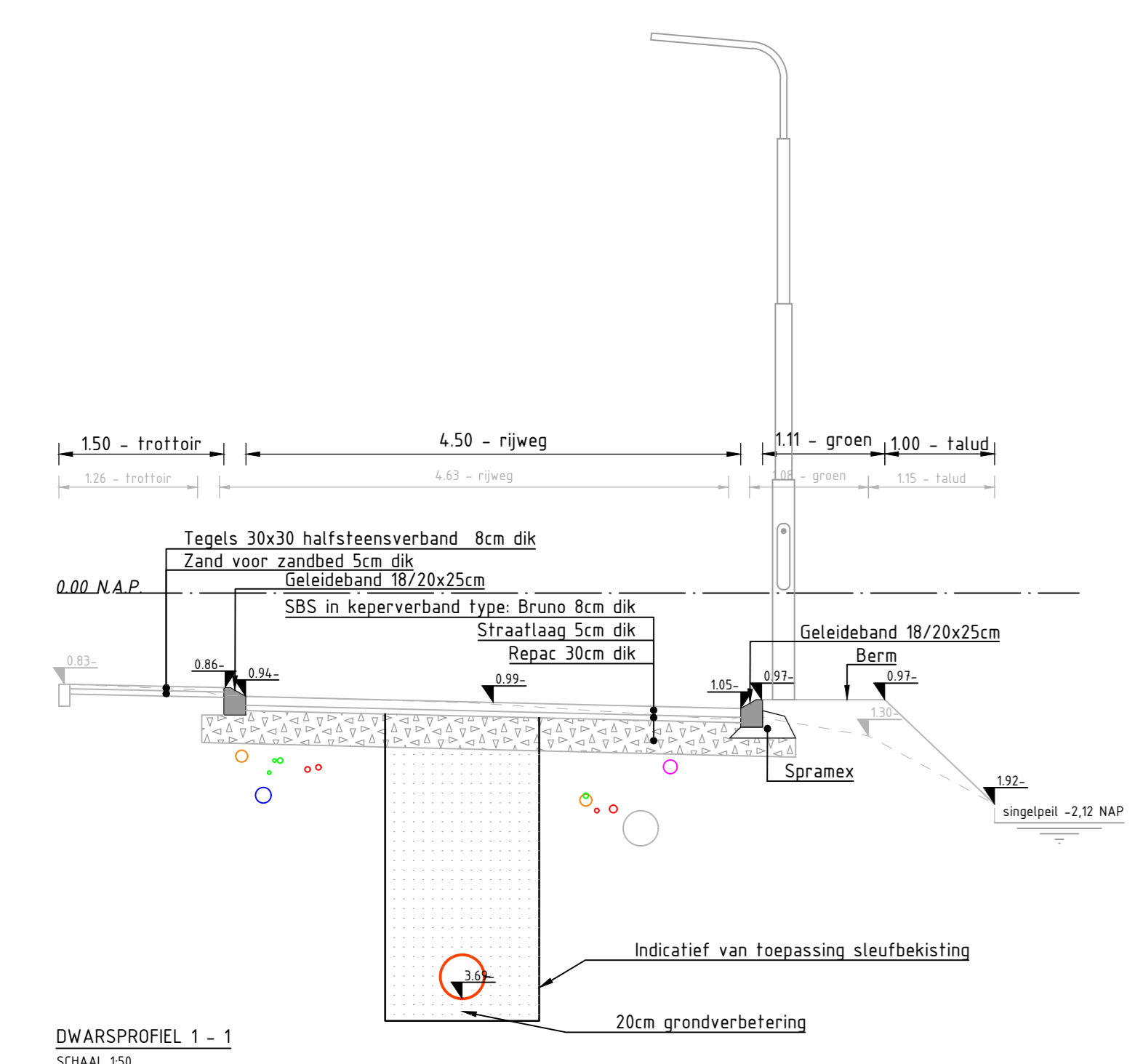
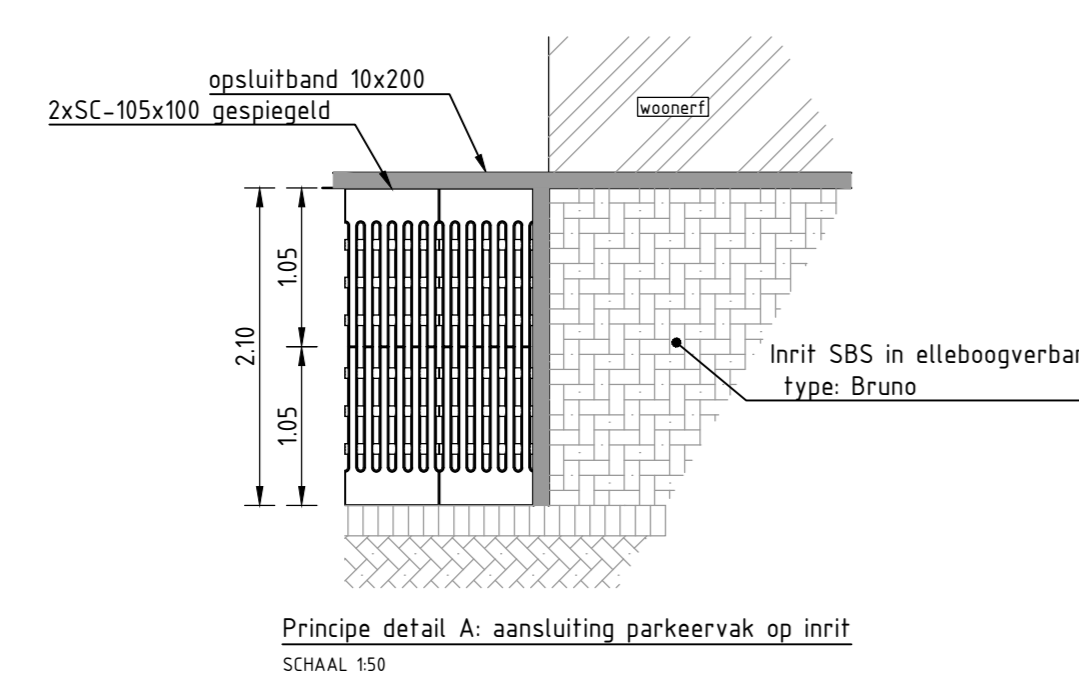
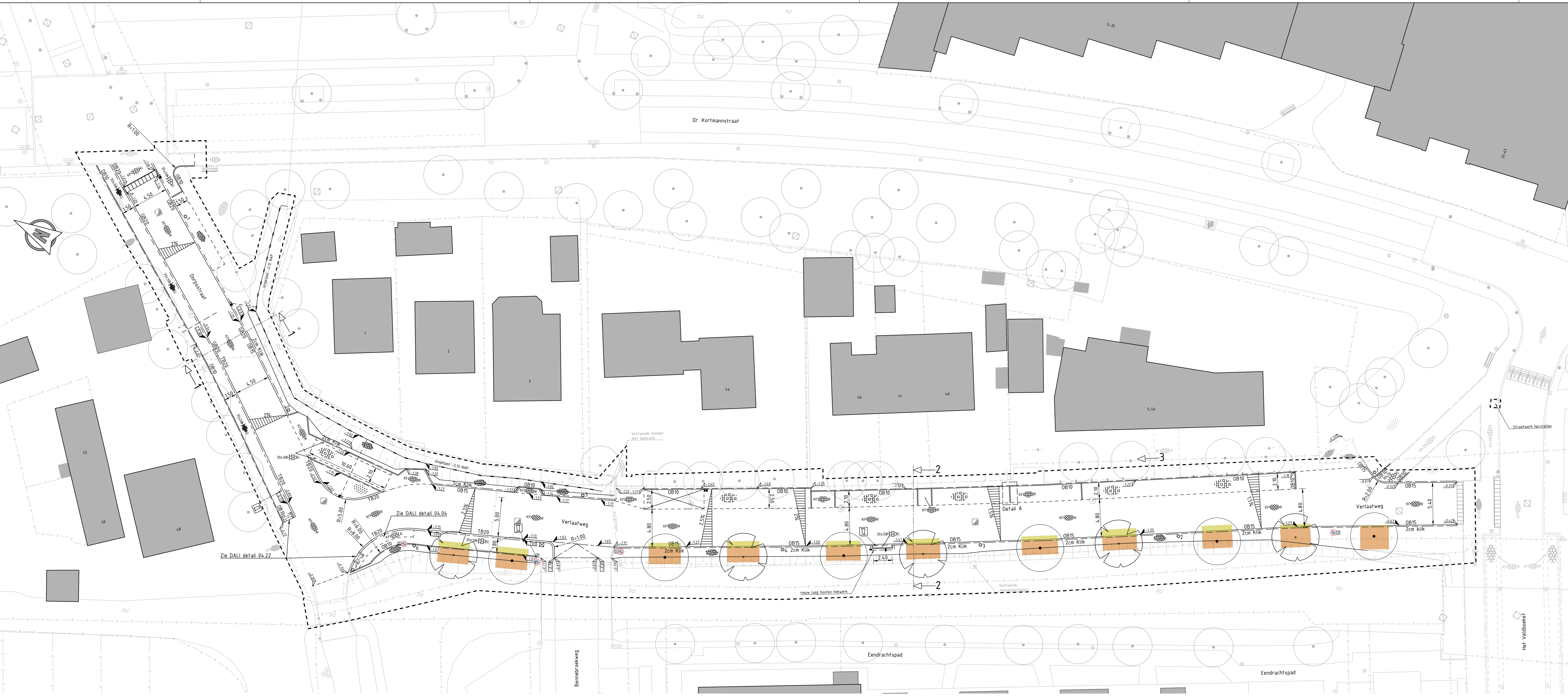


- ### Verklaring
- Bestaande situatie
 - Beboewing
 - Perceelgrens
 - Werkgrens
 - Bestaand hekwerk
 - Nieuw lage houten hekwerk
 - OB10 Nieuwe opsluitband (10cm breed)
 - OB15 Nieuwe opsluitband (15cm breed)
 - OB20 Nieuwe trottoirband (18/20cm breed)
 - OB20 Nieuwe geleideband (20cm breed)
 - Nieuwe materiaalgrens
 - Bestaande beschoeving
 - Nieuwe beschoeving type 12 (volgens DALI tek. 10.01)
 - Bestaande/Nieuwe betontegels 30x30x4,5cm halfsteensverband
 - Nieuwe betontegels 30x30x8cm halfsteensverband
 - Bestaande betonstraatsstenen keurformaat halfsteensverband, keperverband
 - Bestaande straatbakstenen waal- en dikformaat halfsteensverband
 - Nieuwe straatbakstenen keurformaat afdakverband, keperverband
 - Nieuwe grasbetonelementen Swans Infra type: 2x5C-125x100 of 2x5C-105x100
 - Bestaande keien
 - Toepassing kleuren: Gegrjs, Rrrood, Hihergebruik
 - Bestaande waferring
 - Bestaande/Nieuwe Berm
 - Bestaande beplanting/bosplantsoen
 - Bestaande boom
 - Links: Gewone vogelkers (Prunus padus Tiefert)
 - Rechts: Winterlinde (Tilia cordata Rancho)
 - Grondverbetering Bomengrond (indicatief), aanbrengen tot GWS
 - Grondverbetering Bomezand (indicatief), aanbrengen tot GWS
 - Bestaande verkeersbord/straatbord/OV-mast
 - Nieuw OV -mast met nummer en de volgende specificaties:
 - K500E22-8E-00 Conisch
 - afneembare uithouder 150mm
 - aluminium LPH 6,0m
 - afneembare uithouder 750mm
 - blank geschilderd
 - Armaturen specificaties:
 - Pro-Strada mini incl. Zhaga socket 12 LED
 - optiek 2, 3.000K, 1400lm, 6000 opschakel Dimregime Z1
 - Nieuwe tegel voor vuilnisbak standplaats
 - Nieuw Diamantkoppaal Hout
 - Bestaande brandkraan/peilbus/water straatpot
 - Bestaande paal
 - Nieuw verkeersbord met paal
 - Bestaande kolk
 - Bestaande/Nieuwe inspectieput
 - Nieuw trottoir- / RWS kolk
 - Bestaande hoogtes (straat/band)
 - Nieuwe hoogtes (straat/band)

- ### Verklaring proefsituatiegegevens
- Bestaande geleiding
 - Bestaande datakabel
 - Bestaande spanningkabel
 - Bestaande waterleiding
 - Bestaande rioolleiding
 - Bestaande onbekende leiding
 - Te verwijderen rioolleiding
 - Aanbrengen nieuwe rioolleiding



Opmerkingen:
Maten in meters tenzij anders vermeld
Hoogte maten in meters t.o.v. N.A.P.

REV.	DATE	OBSCHRIJVING	REVISE	GEDEKEND	GEDEKTE	GEDEEN
02	04-01-2022	HOOFDINLEGE VERSIE		SV	DN	PK
01	14-06-2022	Eerste ontwerp		PO	SV	PK

OPDRAGGEVER: **Gemeente Zoeterwoude**

PROJECT: **Rioolvervanging Verlaafweg**

ONDERDEEL: **Bestektekening Wegenuitbouw Nieuwe situatie**

VERSIJ: 02 Concept

DATUM: 05-07-2022

DEKONTROLEERD: DH

PROJEKTNR: **INFR210834**

DEKEND: SV

DEKEN: PK

TEKENINGNR: **13**

STATUS: **Concept**

SCHAAL: **1:200 / 1:50**

BLADNR: **A0**

FORMAAT: **A0**

SEK. TREKING: G. LEENDERT VAN NELLEWIJZ
 OORSP. TOEGEF. DATUM: 12-02-2024
 OP. DEKEND: W. DEKEND
 OP. DEKEND: W. DEKEND

iv-Infra b.v.
 Trapesium 322
 3364 CA, Steenwijk
 Nederland
 T +31 (0) 943 2000
 www.iv-infra.nl